

# 仮設事業部

常に挑戦 社会に貢献



高井産業株式会社  
TAKAI INDUSTRY Co.,LTD.

# 会社情報

## - 会社概要 -

社名	高井産業株式会社
所在地	神奈川県横浜市神奈川区入 1-7-16
資本金	10,000,000 円
設立	2013年3月4日
代表取締役	楊 振華
取引金融機関	三井住友銀行・三菱UFJ銀行
事業内容	①仮設資材開発・製造・販売 ②ソーラー発電用資材設備の製造・販売 ③金属鋳物・機械加工 ④電気工事 ⑤国際貿易

## - 沿革 -

2013年	4月	高井産業株式会社（横浜市鶴見区）を設立
	5月	中国工場（大連全義精密模具有限会社）を設立
2015年	6月	仮設セキュリティドア「TSセキュリティドア」を開発・販売
	10月	中国支社（京浜連国際貿易大連有限会社）を設立
2017年	8月	単管専用保護材「歩行者マモル君」実用新案取得
2019年	9月	足場渡り梯子「ラクにのぼりおり君」特許取得 ※(株)長谷工コーポレーション、(株)長谷工リフォーム、高井産業(株)共同名義
	12月	茨城県メガソーラー発電所に資材納品
2020年	3月	宮城県メガソーラー発電所に資材納品
	4月	単管専用保護材「歩行者マモル君」意匠登録
	5月	長崎県メガソーラー発電所に資材納品
	7月	福島県メガソーラー発電所に資材納品 横浜市にマスク寄付
2021年	2月	移動式梯子「ベランダワーク君」特許取得
	6月	電気事業者登録
	7月	派遣業登録
	8月	大手建設リース会社に「TSカゴ台車」納品
	9月	佐賀県メガソーラー発電所に資材納品 3D CAD・解析ソフト導入
	12月	ISO9001 取得



# セキュリティドア

## ■TS セキュリティドア



TSZD-600 亜鉛メッキ TSSD-600 ステンレス TSPD-600 塗装

### 各種足場に取り付可能

- ・くさび式、次世代、枠組足場に対応
- ・フレームの横穴で4段階に上下調整可能

### 電源・カギ不要のオートロック

- ・4桁の暗証番号を設定可能
- ・レバー式で開け閉めしやすい

### 独立式の外せるキーボックス

- ・輸送中の故障事故が激減
- ・場所を取らず保管がラクに

## ■キーボックス



キーボックスを外せば  
取っ手レバー部分のでっぱりが  
なくなり重ねて運搬できます！



※取っ手レバー部分 = キーレックス

品名	品番	サイズ (mm)	重量 (kg)
TSセキュリティドア 塗装	TSPD-600	W600×D25×H1800	20.3
TSセキュリティドア ステンレス	TSSD-600		15.2
TSセキュリティドア 亜鉛メッキ	TSZD-600		18.2
TSセキュリティドア 塗装	TSPD-900	W900×D25×H1800	-
TSセキュリティドア ステンレス	TSSD-900		-
TSセキュリティドア 亜鉛メッキ	TSZD-900		-
キーレックス	KEYLEX-800	KEYLEX-800	2.8

※別売で幅調整用のサイドパネル・上部パネルの取り扱いあります



# カゴ台車類

## － 折りたたみカゴ台車－

### ■折りたたみカゴ台車



#### 1. 軽くて滑らかな走行

従来より **10～15%の軽量**に成功し、なおかつ高機能なキャスターの採用により、静かで滑らかな走行が可能に

#### 2. 床板のロックはワンタッチ方式を採用

底板を降ろすだけでロックでき、ロックレバーを手前に引き込むだけで底板のロック解除

#### 3. ニーズに合わせて特注可能

##### ①形状・サイズ

希望の形状やサイズに特注可能

(オプションで棚の取扱いもあります)

##### ②表面処理

メッキ処理や塗装色指定可能

塗装色：ホワイト

本体は「粉体塗装仕上げ」で、抜群の防錆効果を発揮します。汚れが付きにくく、水洗いも可能で長くご使用いただけます。



#### こんな時のおすすめカゴ台車

長いものを運びたい ➡ 低床カゴ車  
カギをかけたい ➡ セーフティカート

★特注は大歓迎です！是非お気軽にご相談ください！

### ■マグネットフック



#### カゴ台車と一緒にいかがですか

耐荷重 **2kg** と小さいながらもパワフル  
工具などをかけるのに便利

品名	品番	サイズ (mm)	重量	積載重量 (kg)
折りたたみカゴ台車	TS-KD06	外寸：W1100×D800×H1700 (内寸：W1040×D740×H1450)	43Kg	500
マグネットフック	TS-MGT140	W40×D20×H140 (全長)	67g	2



# カゴ台車類

— ゲート付きカゴ台車 —  
— セーフティカート —

## ■ゲート付きカゴ台車



リネンなどの運搬にも最適！

### 1. 作業スペースをとらない開閉扉

観音扉式ではない為、ゲートの開閉にスペースをとらない  
従来のカゴ台車と同じようにL字型に畳んで収納可能

### 2. 荷物の取り出しがスムーズ

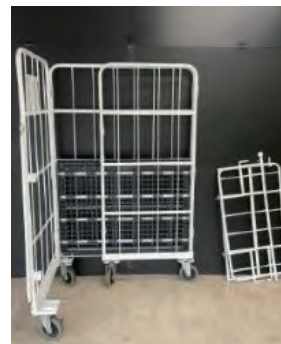
上部ゲートを開けると入口部分が低くなり、女性でも  
スムーズに奥まで手が届く

### 3. 簡単ロック解除

持ち上げるだけで上部ゲートのロックが解除



内カバーはオプション



## ■セーフティカート



施錠できるので貴重品も安心！

### 1. セキュリティ性 UP

全面はメッシュで囲まれ、内カバーを付ければ目かくしにも

### 2. 施錠で安心

正面扉を南京錠などで施錠することが可能



内カバー、棚板はオプション

品名	品番	サイズ (mm)	重量 (kg)	積載重量 (kg)
ゲート付カゴ台車	TS-KD09	外寸：W1100×D800×H1700	55	500
セーフティカート	TS-RYL05	(内寸：W1040×D740×H1450)	71	
棚板	TS-RYL05-8	外寸：W1019×D660×21	10	150
カゴ台車カバー	-	-	-	-



# カゴ台車類

## — 低床カゴ台車 —

### ■低床カゴ台車

特許出願中



1900mm の長物に合わせて開発したカゴ台車です。底板を下げ、奥行きをコンパクトに設計したことで、長さのある物でもエレベーターに乗せることが可能となりました。

#### 1. エレベーターに乗せられるジャストサイズ

通常のカゴ台車ではエレベーターに乗せられない長物の運搬も、**台車ごと**乗せることが可能

#### 2. 重心が低く安定性がよい

重心が低くバランスが良いので、**一人でも**重くて長い物を運べる

#### 3. 底板は丈夫で取外し可能

底板は錆びにくく丈夫なドブメッキ（溶融亜鉛メッキ）で、取り外せば保管や運送にも便利

足場踏板（アンチ）を最大 12 枚 運搬できる！

高さ 2M の最小エレベーターに足場踏板（アンチ）ごと入る！



高さのある物の運搬に最適！

品名	品番	サイズ (mm)	重量 (kg)	積載重量 (kg)
低床カゴ台車	TS-LF2109	外寸：W1100×D650×H1700 (内寸：W1040×D640×H1450)	55	300

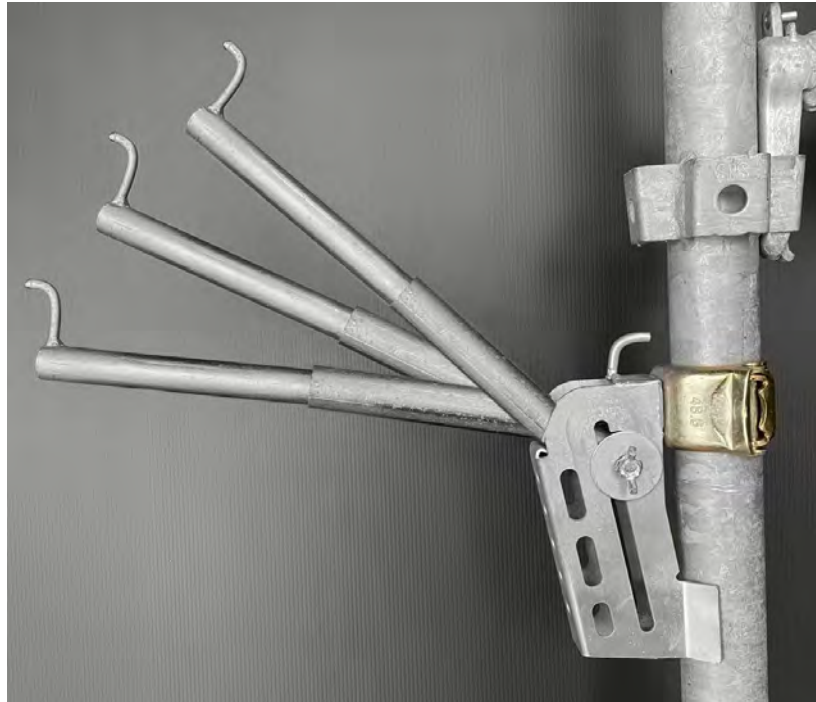
※低床部分のサイズ：W620×D590×H150



# ネットブラケット

■ネットカケル君

特許出願中



1. 改良を繰り返し**軽量化**を実現  
何度も何度も作り直し 1.2kg という片手で持てる重さに
2. 取付け角度調整可能  
角度は**3段階**に調整ができ、足場と躯体の隙間に対応可能
3. スライド式パイプで**コンパクト**  
収納時の長さは 23cm と場所を取らず、保管をより楽に

表面処理：溶融亜鉛メッキ

品名	品番	サイズ (mm)	取付金具	対応ネット (mm)	重量 (kg)
ネットカケル君 溶融亜鉛メッキ	TS-NKD500	収納時・全長230	Φ42.7/Φ48.6兼用型	300/500	1.2

高井産業株式会社  
TAKAI INDUSTRY Co.,LTD.

〒221-0014 横浜市神奈川区入江 1-7-16  
TEL：045-341-3362 FAX：045-341-3302



# パレット類

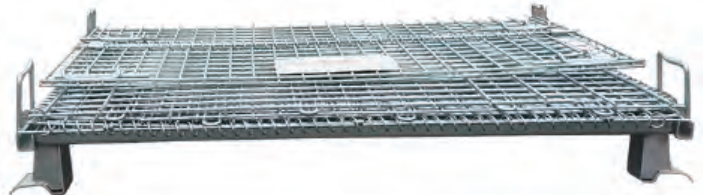
## －メッシュパレット－

### ■メッシュパレット

#### 定番のメッシュパレット

1. 用途に合わせて選べる仕様  
サイズ仕様はA・B・Cタイプから選べる
2. 収納・保管に便利  
折り畳み式だからコンパクトに収納でき、  
重ねて保管することも可能

オプションで着脱式キャスターの  
取付け可能（耐荷重 500 k g）



品名	品番	線径	網ピッチ (mm)	サイズ (mm)	容積 (m <sup>3</sup> )	脚高 (mm)	自重 (kg)	収容重量 (kg)	表面処理
メッシュパレット Aタイプ	A-1	Φ6.0	50×50	外寸：W800×D600×H640 (内寸：W750×D550×H500)	0.21	100	27.9	950	Zn
	小A-1	Φ5.8					26.8	875	
	A5.3	Φ5.6					22.9	780	
	A4.8	Φ5.3					20.2	650	
メッシュパレット Bタイプ	B-1	Φ6.0	50×50	外寸：W1000×D800×H840 (内寸：W950×D750×H700)	0.50	100	44.4	1300	Zn
	小B-1	Φ5.8					42.3	1200	
	B5.3	Φ5.6					35.4	1000	
	B4.8	Φ5.3					30.7	800	
メッシュパレット Cタイプ	C-1	Φ6.0	50×50	外寸：W1200×D1000×H890 (内寸：W1150×D950×H750)	0.82	100	60.2	1800	Zn
	小C-1	Φ5.8					57.0	1500	
	C-2	Φ5.6	50×100				46.0	1000	
	小C-2	Φ5.3					43.0	800	



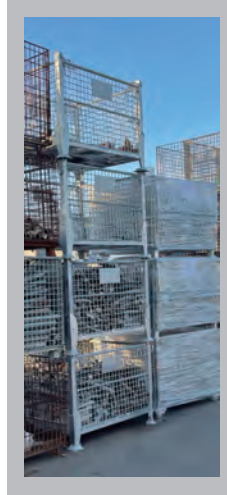


# パレット類

- 吊りパレット —
- 支柱パレット —

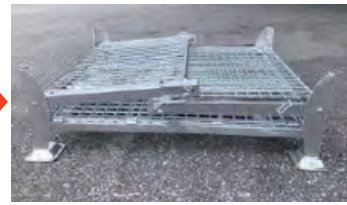
## ■吊りパレット

フォークリフトのない現場で  
ユニックやクレーンによる運搬に！



オプションで着脱式キャスターの  
取付け可能（耐荷重 500 k g）

折り畳み方法



## ■支柱パレット



品名	品番	網ピッチ	サイズ (mm)	扉	自重 (kg)	荷重 (kg)
吊りパレット	TS210907	50×50	W1200×D1000×H900	前後半開	95.0	1500/吊り時1000

規格表

品名	品番	サイズ (mm)
折り畳み式・差し込み式支柱パレット	TS-PD345	W1040×D345×H1090
折り畳み式・差し込み式支柱パレット	TS-PD555	W1040×D555×H1090
折り畳み式・差し込み式支柱パレット	TS-PD755	W1040×D755×H1090



# ラクにのぼりおり君

## ■ラクにのぼりおり君

特許取得・商標登録済み

※本製品は（株）長谷工リフォームと共同で特許取得しています。  
仮設足場とベランダや廊下の間をラクに移動するために開発されました。

### 1. 足と天板は伸縮可能

脚の高さと天板の長さは自由に調節することができる

### 2. 軽量で取付けも簡単

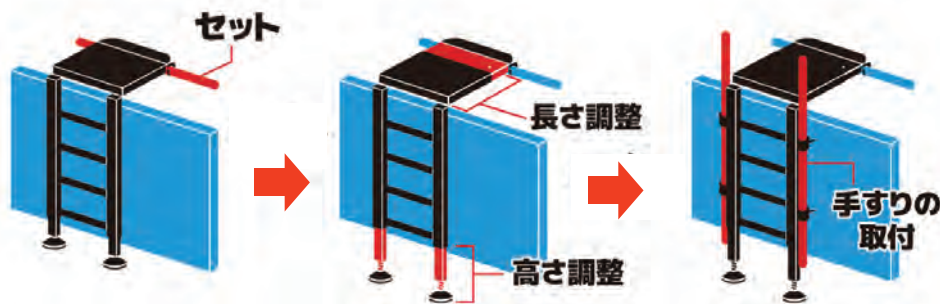
本体はアルミ材質で持ち運びもラクラク、取付作業もシンプル（下図参照）

### 3. 侵入防止対策

梯子を使用しない時は、「侵入防止シート」で梯子部分を隠せる



### 取付手順



①単管パイプに天板をセット ②長さ・高さを調整 ③手摺を取付けて完成

品名	品番	サイズ (mm)	耐荷重 (Kg)
ラクにのぼりおり君	HT-NO1200	W650×D150×1150 (収納時)	150

地方独立行政法人神奈川県立産業技術総合研究所における耐荷重試験  
(試験成績書交付番号産技総研第 062-96104 号)

高井産業株式会社  
TAKAI INDUSTRY Co.,LTD.

〒221-0014 横浜市神奈川区入江 1-7-16  
TEL: 045-341-3362 FAX: 045-341-3302

# Ⓣ 侵入防止チェーン

## ■侵入防止チェーン

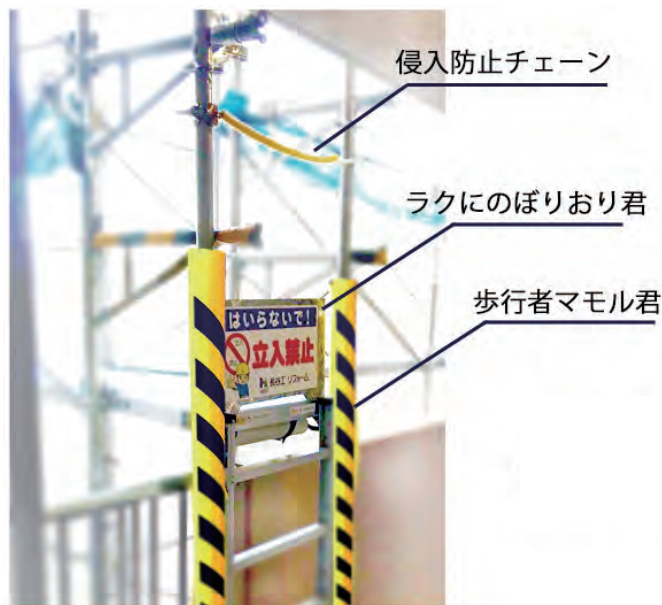


1. 組み合わせてより安心  
「ラクにのぼりおり君」と組み合わせると不審者の足場への侵入を防止できる
2. 簡単に取付け・取外し  
チェーンの片方はクランプで単管に固定し、もう片方はフックを単管にはめこむだけ
3. 目立つ色で注意効果  
チェーンのビニールホースは黄色で目につきやすく、進入禁止の警告を協調する



ラクにのぼりおり君

### 使用例



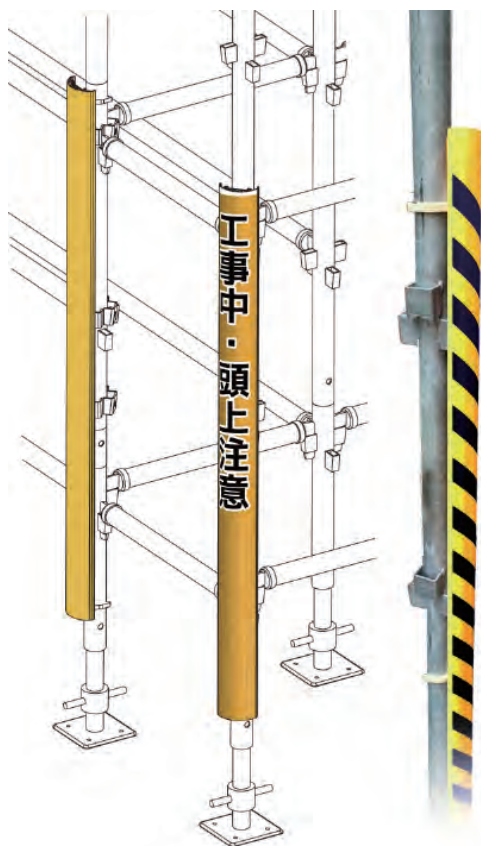
品名	品番	対応単管パイプ
侵入防止チェーン	TS-SBT600	Φ42.7mm / Φ48.6mm



# 歩行者マモル君

## ■歩行者マモル君

意匠登録・商標登録済み



### 1. 強い耐久性

従来の緩衝材に比べ耐久性に優れ、長く使用できる

### 2. 取付時間 5 秒

ワンタッチで簡単に取付け・取外し、固定具（フック）の位置は自由に調整可能

### 3. 広告としても使える

会社の宣伝フレーズや注意表記を記載することができる

### 4. 省スペース

固定具（フック）を外し重ねて保管できる

長さ 2 種類



1 セット



本体 1 本 + 固定部 2 コ

1 梱包



※特注で長さの指定も可能です

品名	品番	固定具（フック）
歩行者マモル君・黄 900mm	TS-HM900-黄	黒 Φ42.7mm / 白 Φ48.6mm
歩行者マモル君・黄 1500mm	TS-HM1500-黄	黒 Φ42.7mm / 白 Φ48.6mm
歩行者マモル君・縞 900mm	TS-HM900-縞	黒 Φ42.7mm / 白 Φ48.6mm
歩行者マモル君・縞 1500mm	TS-HM1500-縞	黒 Φ42.7mm / 白 Φ48.6mm



# 梯子・脚立類

— ベランダワーク君 —  
— FRP 電工用梯子 —

## ■ベランダワーク君

特許取得済み



※本製品は仮設足場とベランダや廊下の間をスムーズに移動する目的で開発された梯子兼脚立です

1. **伸縮手摺**で作業がより安全に  
最大60cmまで伸びる手摺で、フラつくことなく安全に作業できる
2. **軽量ボディ & ワンタッチ収納**  
軽いので持ち運びもラクラク  
使用後はレバーで簡単に収納できる



## ■FRP 電工梯子



- ・アルミ合金製で軽量 (6.5Kg)
- ・高い耐久性
- ・FRPにより絶縁され、電気事故防止に役立つ

※最上段ステップに幅100mmの鉄板を介して、3kNの圧縮荷重を15秒間負荷し破壊しないことを確認した。

品名	品番	サイズ (mm)	重量 (kg)	耐荷重 (Kg)
ベランダワーク君	TS-BW06	開脚・手摺使用時 380×555×1540	4	150

地方独立行政法人神奈川県立産業技術総合研究所における耐荷重試験  
(試験成績書交付番号産技総研第062-00871号)

品名	品番	全幅 (mm)	サイズ (mm)	脚間 (mm)	重量 (kg)
FRP電工用梯子	TS-FRP1200	上部470 / 下部310	1100	850	6.5



# 梯子・脚立類

## － アルミスタンド －

### ■ アルミスタンド



#### 1. 軽くて強い

アルミ合金製で**軽量かつ高い耐久性**

#### 2. 取付け簡単

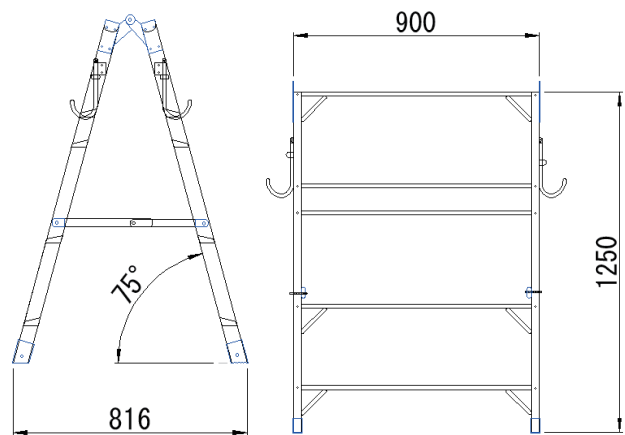
分電盤の取付けは万能フックボルトの**引き掛け式**でとても簡単

#### 3. 設置・収納しやすい

**ワンタッチ折りたたみ式**だから設置も運搬もラクラク、収納も省スペース

#### 4. 両面に盤を設置可能

**両面を有効活用**できるので、盤以外にも様々な物をを掛けることができる



### 使用イメージ



品名	品番	全幅 (mm)	全高 (mm)	重量 (kg)	耐荷重 (kg)
仮設分電盤用アルミスタンド	TS-BMAL800	900	1287	8.5	70



# その他 土木・仮設資材関連

## ■アンダーベース



### 安心の強度と簡単連結

- ・整地した上で設置し、足場をしっかりと支える
- ・集中荷重による足場の沈下を防ぐ



## ■ネットフェンス



### 定番の金網タイプ

- ・色の指定も可能
- ・亜鉛メッキタイプの取扱いあり

## ■高力ボルト（ハイテンションボルト）



トルシア高力ボルト  
S10T (JIS 規格品)

高力ボルト  
F10T (JIS 規格品)

短納期で供給可能！

高張力鋼材が使われた高い強度を持つボルトの総称です。溶接以外の鉄骨造りの接合に使用されます。

### 優れた耐久性・浸食性

- ・防錆処置で錆びにくく、雨風にさらされるような場所でも使用可能
- ・高い強度と引張力

### 安心品質・豊富なサイズ

- ・JIS 認定工場の商品
- ・各種サイズ取扱いあり

品名	品番	規格	重量 (kg)
アンダーベース	TS-24S	140角	0.75

品名	品番	サイズ (mm)	重量 (kg)	パイプ径
ネットフェンス	TS-NF1800	W1800×D1800	8	Φ32mm



# LEDシリンダライト

## ■LED シリンダライト (カラーコーン仕様)

ライト本体 シリンダライトキャッチ



## ■LED シリンダライト (スタンド仕様)

LEDスタンド  
(ライト1~5本)

スタンド...1ヶ  
スタンド用キャッチ...2ヶ  
シリンダスタンド...5本

定価 ¥78,600  
販売単位 1セット



品名	品番	サイズ (mm)	販売単位
LEDシリンダライト本体	TS-SDR48	直径48×H1230	1本
シリンダライトキャッチ (カラーコーン用)	TS-SDK48	-	5個 (セット販売)
内径補正ラバー (カラーコーン用)	TS-GM48	-	10個

※スタンド仕様詳細につきましては別途ご相談ください





# 危険物仮保管庫

## ■危険物仮保管庫



### 1. 調整可能な棚板 (1枚) 付き

棚板は 25mm ピッチで細かく調整でき、危険物の大きさにより変更可能

### 2. 鍵付きで安心

施錠すれば不測の事故やいたずら防止に効果的

### 3. 持ち手付きで移動もラクラク

両側面に持ち手がついているので、移動の際も持ち運びやすい



塗装色：赤（色指定可能）

本体は「粉体塗装仕上げ」で、抜群の防錆効果を発揮します。  
汚れが付きにくく、水洗いも可能で長くご使用いただけます。

品名	品番	サイズ (mm)	重量 (kg)	積載重量 (kg)
危険物保管庫	TS-DS01	外寸：W880×D380×H935 (内寸：W850×D360×H790)	約40	60



# メガソーラー

■土地活用をご検討中の方へ

太陽光発電投資のススメ！

遊休地で**太陽光発電**をしてみませんか？

住宅用からメガソーラー、営農型まで弊社にお任せください。  
特に自家消費蓄電型の太陽光発電システムを得意としています。



## 工事について

基礎工事からパネルの設置・配線工事まで、  
すべて責任を持って丁寧に行います。

## 設計について

オーダーでのご注文も承ります。



高井産業株式会社  
TAKAI INDUSTRY Co.,LTD.

〒221-0014 横浜市神奈川区入江 1-7-16  
TEL：045-341-3362 FAX：045-341-3302



# オーダー大歓迎！！

既存製品の改造、一から設計・製造承ります！

「あったらいいな」「こうだったらいいのにな」をお聞かせください！

高井産業には現場経験豊富な技術者がたくさんおります。  
お客様のニーズに合わせて、最善のご提案を致します。

表面  
処理

形状  
大きさ

機能  
追加

## お客様オーダー例

### ■ワゴン台車



ご要望

実現

- リネン運搬用のワゴンが欲しい → 特注で内カバーを制作
- 作業のため 360 度回転させたい → 回転可能に
- 保管時は場所を取らないようにしたい → 積み重ね可能に

### ■ライトアップテーブル



ご要望

実現

- 検品用のライトテーブルが暗い → 新たな設計・製造で  
蛍光灯を LED に替え、  
明るさ UP
- 調光可能となって  
より便利に

品名	品番	サイズ (mm)	重量 (kg)	積載重量 (kg)	
ワゴン台車	TS-WD05	W1100×D700×H750	18.5	300	
品名	品番	サイズ (mm)	重量 (kg)	材質	照明色
LEDライトアップテーブル	TS-LLUT	W1680×D980×H750~800	70	ステンレス (本体ケース)	昼白色 電球色

※光源：100V/12.8W/LED6 本  
※最大光量：1650lm



電車の方

- ・ JR 横浜線 大口駅 徒歩 9 分
- ・ JR 京浜東北線 新子安 徒歩 10 分
- ・ 京浜急行 子安駅 徒歩 8 分



お車の方

- ・ 首都高横羽線 子安出口から 6 分
- ・ 横浜駅から 国道1号線経由 10 分

〒221-0014  
 神奈川県横浜市神奈川区入江 1-7-16  
 TEL:045-341-3362  
 FAX:045-341-3302  
<http://www.takai-sangyou.co.jp/>



高井産業株式会社  
 TAKAI INDUSTRY Co.,LTD.